

臺灣西部海域大型底棲動物相調查(I)

合作研究團隊：

海洋生態及保育研究中心 陳國書副 研究員、江國辰 副研究員、塗建銘 研究

助理、張至維 主任

行政院農業委員會水產試驗所 海洋漁業組 葉信明組長

行政院農業委員會水產試驗所 沿近海資源研究中心 翁進興主任

本計畫聚焦臺灣灘海域之大型底棲動物相調查及研究，並規劃使用行政院農業委員會水產試驗所漁業試驗船之調查作業航次，由本院派員參與海上調查作業，並蒐集及分析臺灣灘海域之大型底棲動物樣本（以魚類、甲殼類、頭足類及螺貝類為主）及水文環境資料，成果將用以建置及了解臺灣灘之底棲生物群聚組成及水文底質環境特徵，作為後續規劃我國大陸棚生態系長期監測站之參考，以及用來整合分析環境變遷對海洋底棲生態系統之影響。本計畫以網板拖網和法式橫桿拖網方式(110 年及 111 年合計 15 有效網次)調查臺灣灘生物相合計 4 門 7 綱 21 目 73 科 115 屬 137 taxa，優勢生物類群主要為鰻科、鯰科、中國槍魷、沙鯪科、合齒魚科、鯛科及玉筋魚科等，並應用多變量統計方法解析所獲生物種類組成在網具及季節具顯著差異。再者，因調查區域為漁船傳統的作業熱區，漁業干擾之情形相當普遍；本研究初步結果顯示抽砂熱區及非熱區之底棲生物群聚結構及多樣性尚無顯著差異，後續將規劃增加其他季節樣本之採集。

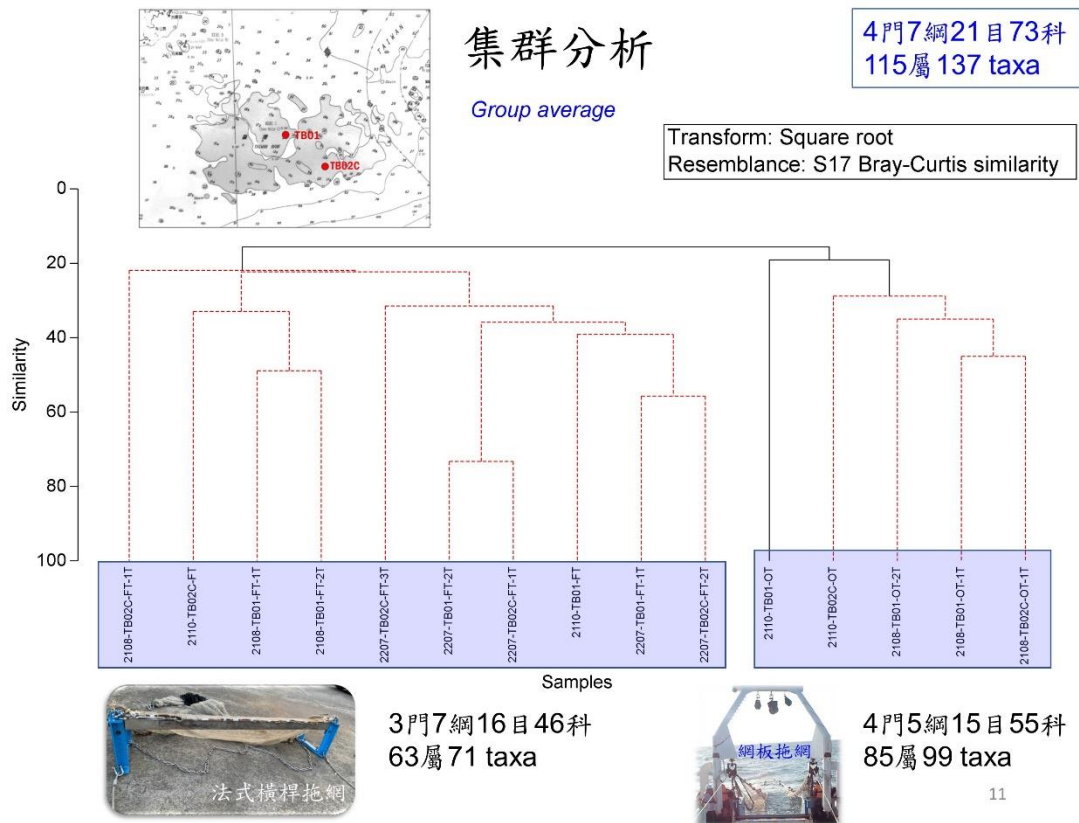


圖 1、臺灣灘底棲生物群聚結構之集群分析結果顯示：網板拖網及法式橫桿拖網在採獲生物組成方面具顯著差異。

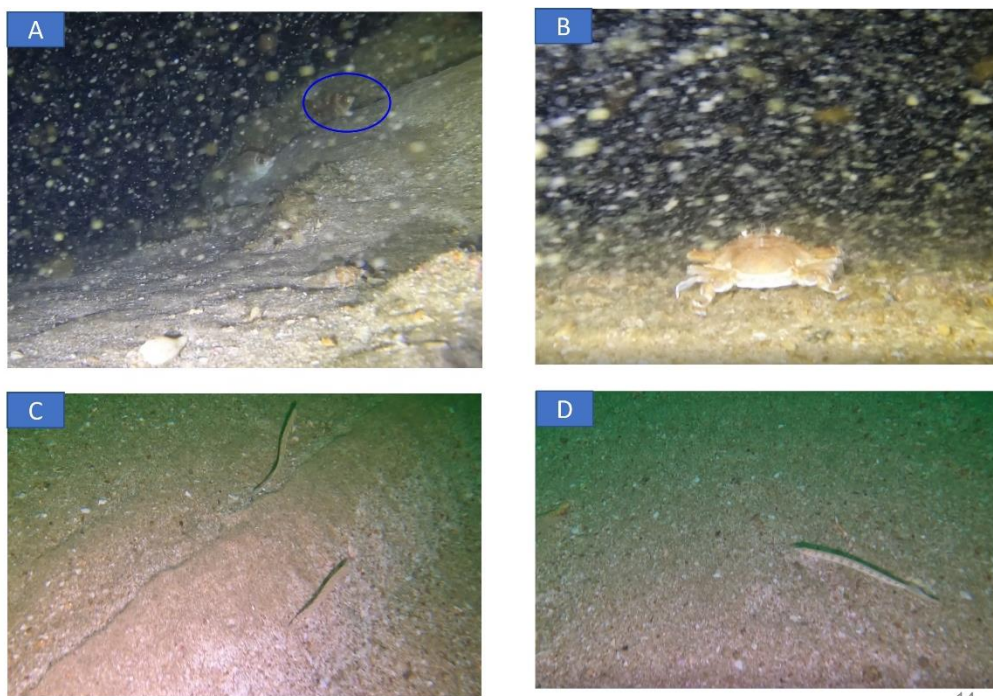


圖 2、本計畫使用水下攝影儀器所拍攝之臺灣灘海床及生物影像 (A：伏氏眶棘鱸； B：漢氏梭子蟹； C & D：絲鰭鱧科魚類)。