

## 水下文化資產現地保存監測基礎資料建置(110-113 年)

自行研究單位：海洋政策及文化研究中心 傅瓊慧助理研究員、海洋科學及資訊

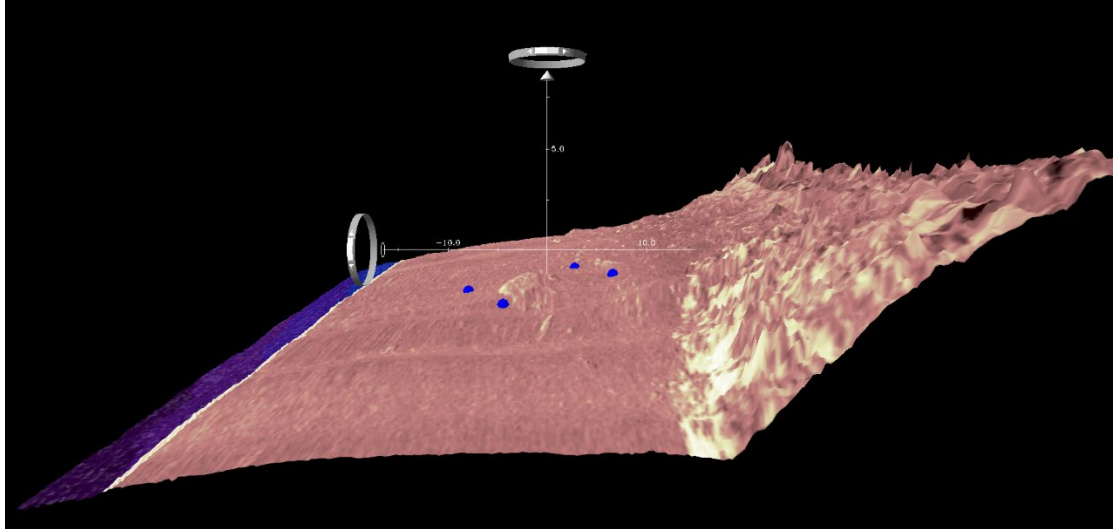
研究中心陳麗雯副研究員、李宜芳科員

水下文化資產發掘出水及後續保存耗費相當大的資源與成本，考量未來調查、發掘或保存技術對於水下文化資產可能有較佳科學發展，並為後世保存該水下文化資產標的原貌及其所蘊含之重要資訊，水下文化資產以現地保存為原則。現地保存除考量不同標的物及其周遭環境採不同保存方式外，為減緩或避免人為及自然因素對其產生之不良影響，應實施監測。本計畫對不同環境條件之水下文化資產蒐集分析附近海氣象、底質、水質、水文、生態等自然環境資料，建立地質三維模型基本資料；評估不利其保存之環境影響因子，進行個案環境示範監測與預測，建立監測作業準則。

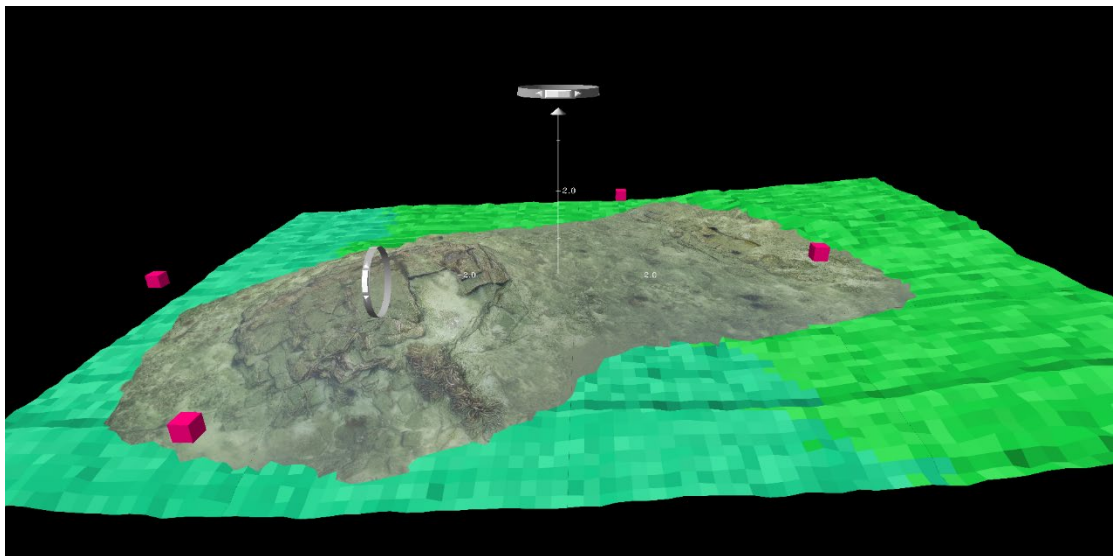
本計畫於本（111）年度完成 4 處列冊水下文化資產（將軍一號、廣丙艦、博卡喇汽輪及綠島一號）基礎資料建置、2 處個案（將軍一號、廣丙艦）監測調查研究及策略建議，以及監測作業準則初稿。

從基礎資料及漂沙數值模擬評估，將軍一號及廣丙艦可能受海底漂沙干擾，建議暫維持現狀，持續進行監測，礁岩質底床則可考慮以沙袋或石牆阻擋地形變遷。

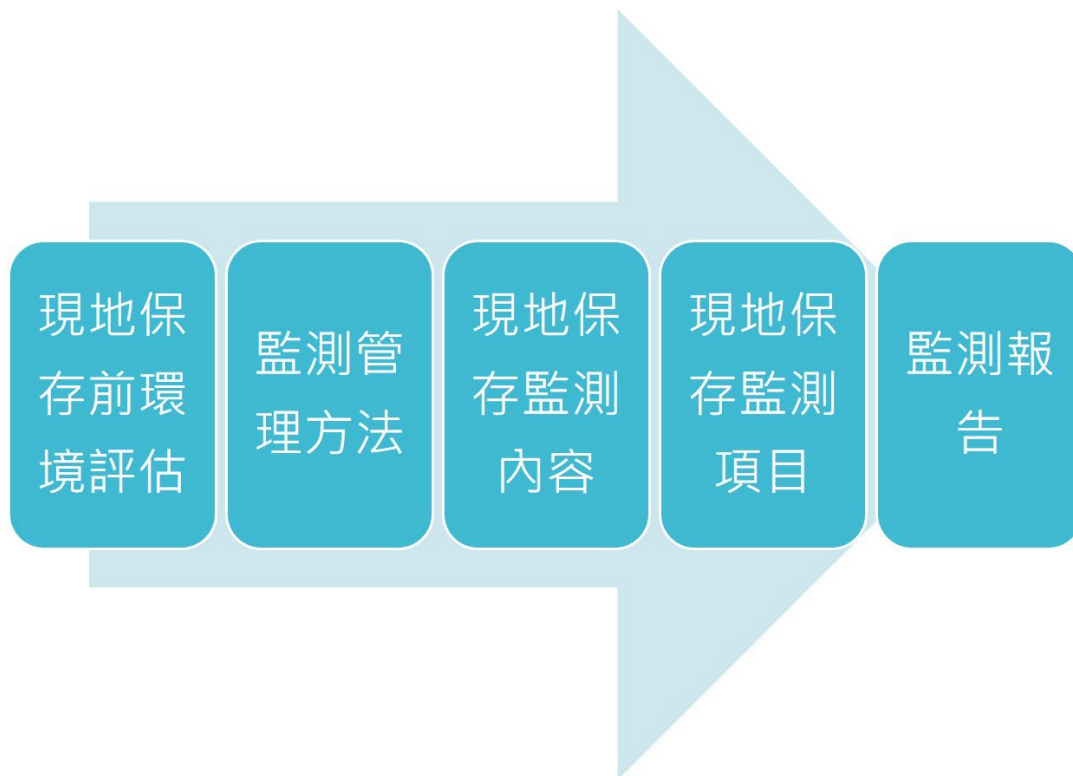
就監測作業言，在現地保存前應先進行環境評估，依據評估結果研擬保存策略及監測計畫（監測項目、方法、時程及頻率等）、實施監測後撰寫監測報告，並提出現地保存及管理方式之檢討與建議。



「將軍一號」精查區三維地質模型



「將軍一號」仿三維沉船模型



現地保存監測作業準則初步架構